

2013 年中国市级政府 政 明度研究报告



GDP

”

.....
.....
.....

;

Ac B dge a dAcc i gAc
 B dge Im leme a i Ac
C g e i al B dge a d Im dme C l Ac

B dge Bala ci g

1995

1994

1997

3

4

2006

“

”

2007

2008 9

IMF

/

-

2.1

Mañ al Ñ Fi cal T añ a eñc

C de fG d P ac ice Ñ Fi cal T añ a eñc

processes

assurances of integrity

clarity of roles and responsibilities

public availability of information

open budget

2.2

[]

7
8

2011 10 20

2011 ()

2011 () ()

2.3

全口径中国政府 政 明度指标体系分值

100			20	
	30			
	40	**	10	
		5		
		5		
		5		
		5		
		10		
10				
100	2012	45	:	
			25	
			20	
	2011	45	25	
			20	
(5)				
5				
100	40			
	60			
100	50			
	50			

2.4

3.1

					20
	30		40		
	10	100			
	. 纳入 算机构和 的指标与分值				
					20
				30	
			40		
100					

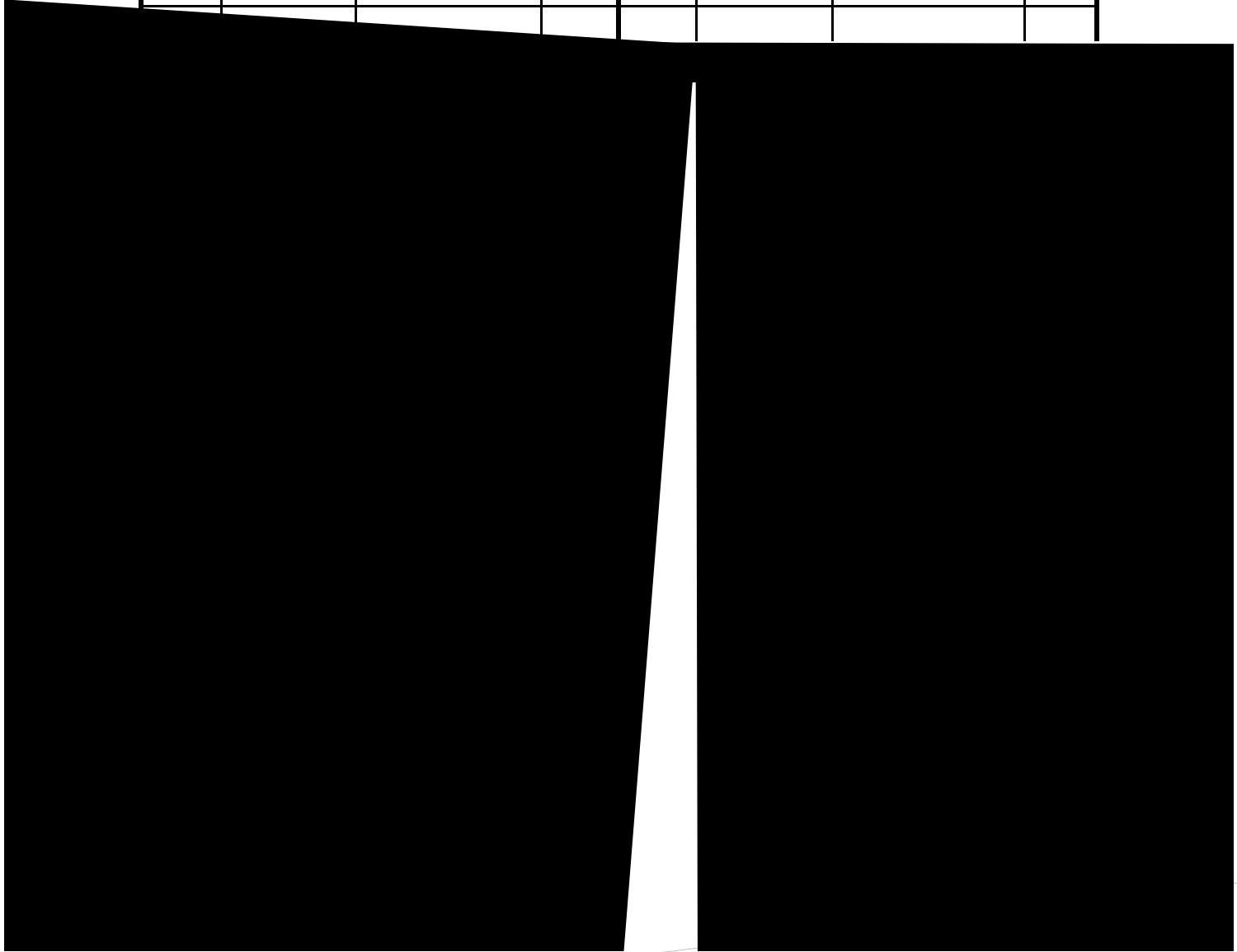
[]

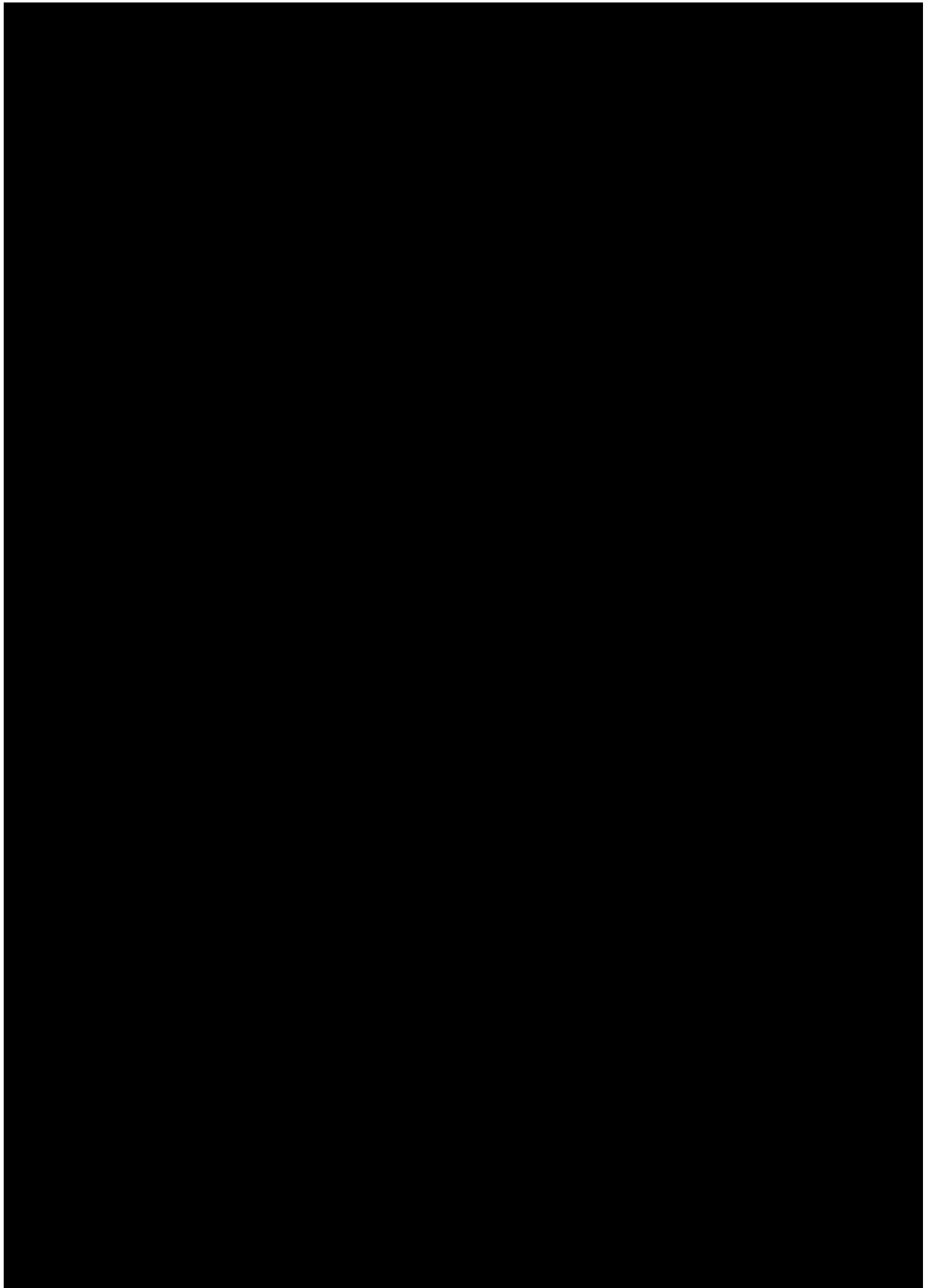
3.2

20

30

10





3.4

4.1

2012 5 45 2011 5 45 100

一般性 决算收支情况的指标与分值

100	2012	45	:	25
			20	
	2011	45	:	25
			20	
	(5)			
	5			

4.2

公共 政 算收支和平 情况 分 则

a.	1 0
b.	1 0
c.	1 0
d.	
e.	1 0

f.

f.	
$\times(1.25\times(a+b+d+e)+3.5\times(c/23)+f)$	

f	a,b,c,e	d
f	a,b,d,e	c

20	40	2011	20	2012
		2011		2012
		10		

政府性基 收支情况 分细则

a.	1	0
b.	1	0

c.					1	0
d.						
e.			¹⁶		1	0
f.					0	1
! $1.25 \times (a+b+c+e) + 1.5 \times f + 3.5 \times (d/17)$						
a.					1	0
b.					1	0
c.				1	0	
d.	”					
e.				¹⁷		1
f.					0	1
! $1.25 \times (a+b+c+e) + 1.5 \times f + 3.5 \times (d/17)$						

. f . a,b,c,e . d

16
17

21			55	166			12
22			55	167			12
23			52	168			11
24			52	169			11
25			51	170			9
26			51	171			8
27			47	171			8
28			47	173			8
29			47	174			8
30			46	175			8
31			46	176			7
32			46	177			6
33			46	177			6
34			46	179			6
35			45	180			6
36			44	180			6
37			43	180			6
38			41	180			6
39			38	184			5
40			37	185			4
41			37	186			3
42			36	187			3
43			36	188			0
44			35	188			0
45			35	188			0
46			35	188			0
47			35	188			0
48			35	188			0
49			34	188			0
50			34	188			0
51			34	188			0
52			34	188			0
53			33	188			0
54			32	188			0
55			32	188			0
56			32	188			0
57			32	188			0
58			32	188			0
59			31	188			0
60			31	188			0
61			31	188			0

62

31

188

64			30	188			0
65			30	188			0
66			30	188			0
67			29	188			0
68			29	188			0
69			29	188			0
70			28	188			0
71			27	188			0
72			27	188			0
73			26	188			0
74			26	188			0
75			26	188			0
76			26	188			0
77			26	188			0
78			26	188			0
79			26	188			0
80			25	188			0
81			25	188			0
82			25	188			0
83			25	188			0
84			24	188			0
85			24	188			0
86			23	188			0
87			23	188			0
88			23	188			0
89			23	188			0
90			23	188			0
91			23	188			0
92			23	188			0
93			23	188			0
94			22	188			0
95			22	188			0
96		-	22	188			0
97			22	188			0
98			22	188			0
99			22	188			0
100			22	188			0
101			21	188			0
102			21	188			0
103			21	188			0
104			21	188			0
105			21	188			0
106			21	188			0

107			21	188			0
108			21	188			0
109			20	188			0
110			20	188			0
111			20	188			0
112			20	188			0
113			20	188			0
114			20	188			0
115			20	188			0
116			20	188			0
117			20	188			0
118			19	188			0
119			19	188			0
120			19	188			0
121			19	188			0
122			19	188			0
122			19	188			0
124			18	188			0
125			18	188			0
126			18	188			0
127			18	188			0
128			18	188			0
129			18	188			0
130			18	188			0
131			17	188			0
132			17	188			0
133			17	188			0
134			17	188			0
135			17	188			0
136			16	188			0
136			16	188			0
138			16	188			0
139			16	188			0
140			16	188			0
141			16	188			0
142			16	188			0
143			15	188			0
144			15	188			0
145			15				

76 80 83 79 78 75 70

103

2011 2012 18

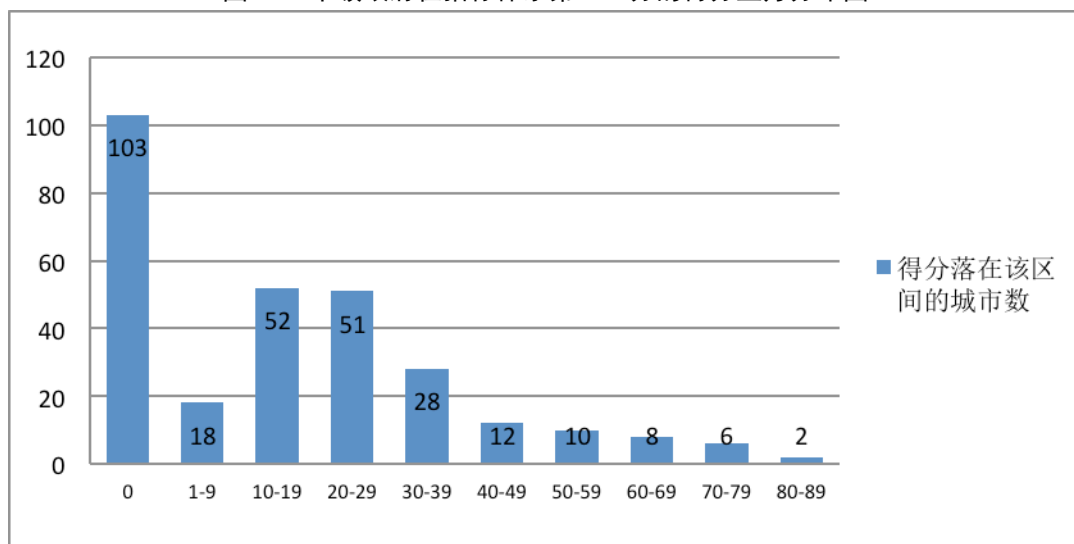
χ^2 10-39 18.4

15 60 16 5.5%

103 35.6%

4.1

图 . 市级政府在指标体系第二 分的得分直方分布图



4.2 2011

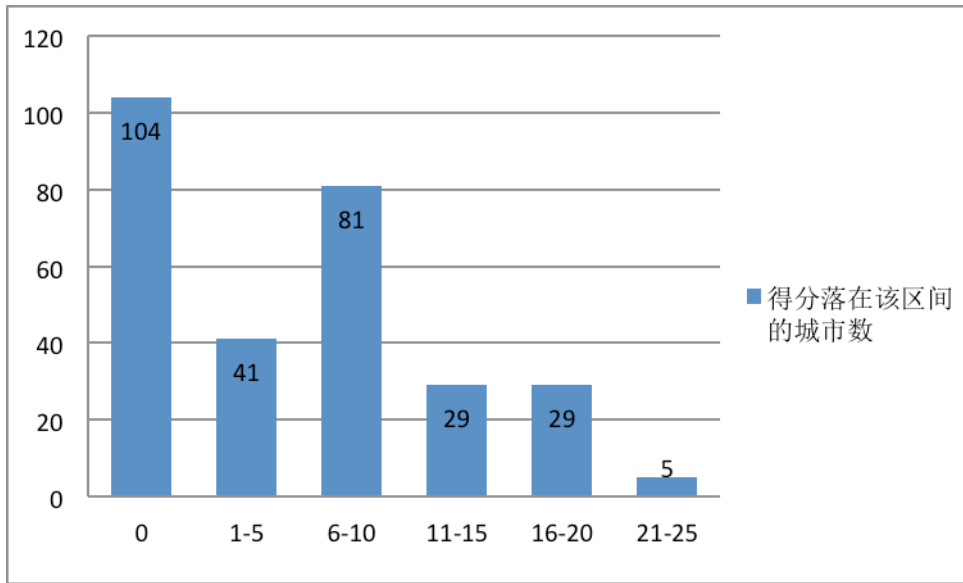
185

1-10 6.1 24%

15 41 14.2% 104

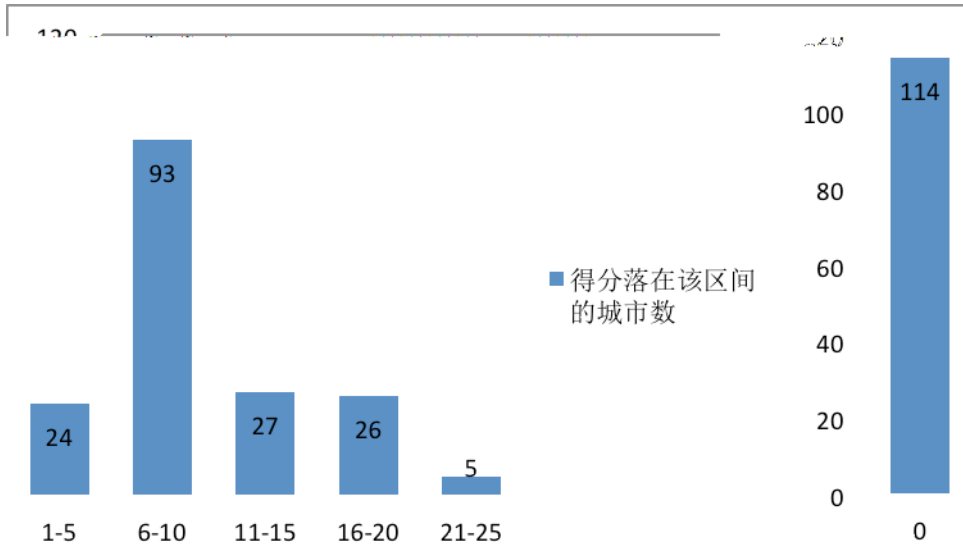
36%

图 . 年公共 政决算收支公布情况得分直方分布图



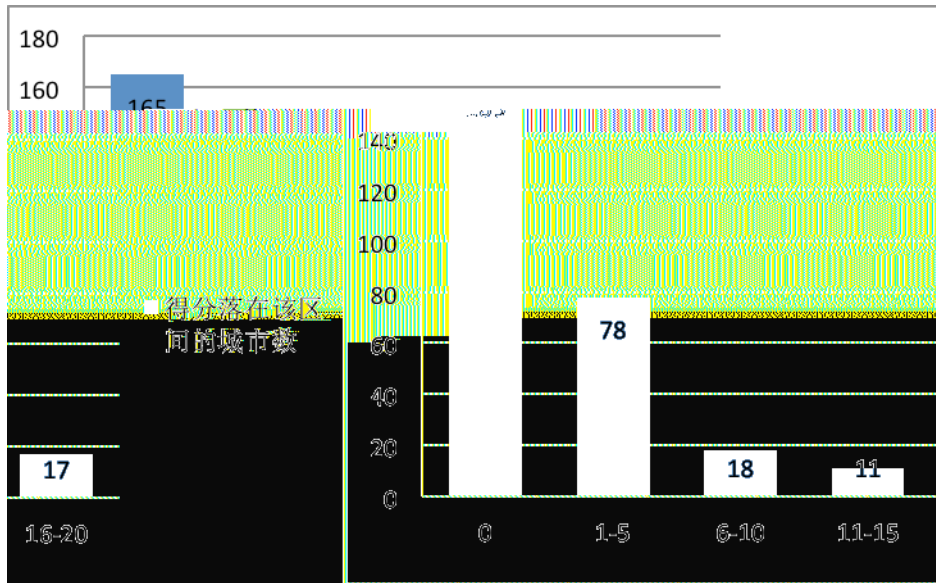
2012 4.3 2012
175
6-10 6.0 24%
15 34 11.8% 2011
114 39%

图 . 年公共 政 算收支公布情况得分直方分布图



4.4 2011
1-5 2.8 14%
12 26 9% 165
57.1%

图 . 年政府性基 决算公布情况得分直方分布图

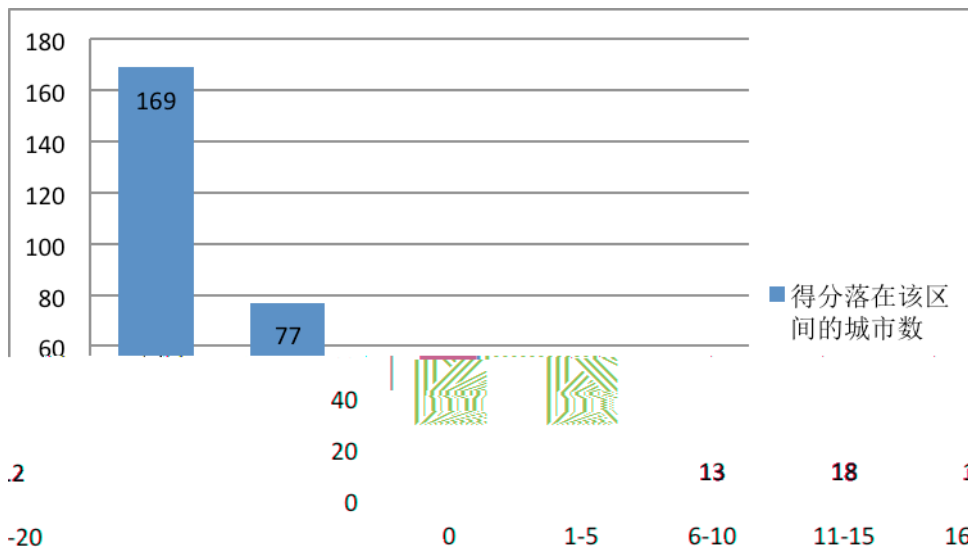


4.5 2012

2011

2.7 9% 169 14% 12 26 1-5 58.5%

图 . 年政府性基 算公布情况得分直方分布图



4.5

2011

2012

2011

2012

. 第二 分四 指标得分情况比

\				80%
2011	6.1	24%	185	5
2012	6.0	24%	175	5
2011	2.8	14%	124	15
2012	2.7	14%	120	12

4.4

5.1

[Faint, illegible text consisting of scattered characters and symbols, possibly bleed-through from the reverse side of the page.]

BT

GDP

AA- A

5.2

40

60

100

,

15

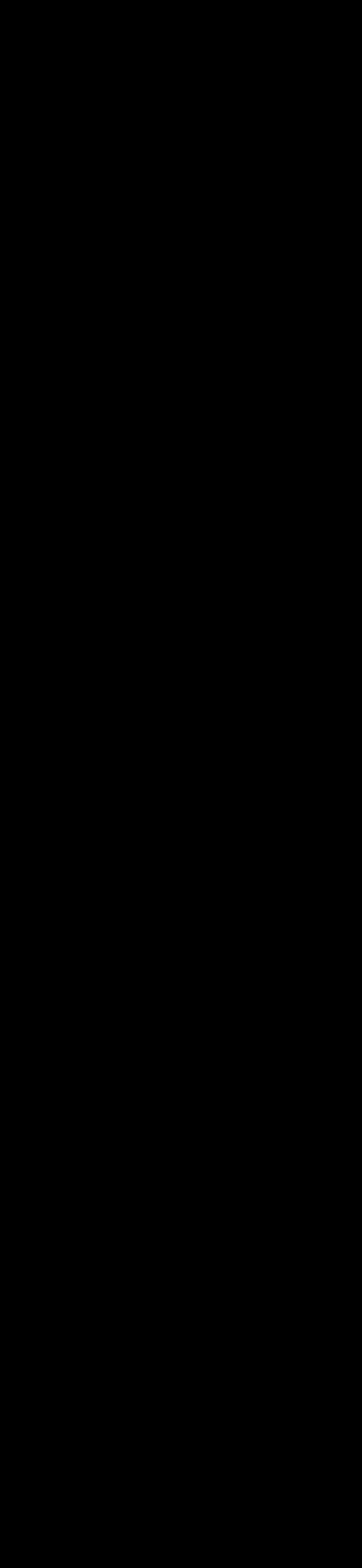
15

政专户（原 算外）与政府债务情况的指标与分值

	40	2011	20	10	5
					5
				10	5
					5
		2012	20	10	5
					5

10

100





	10	--
	10	--
	10	--
	10	--
	15	--
	--	60
	10	--

5.4

.1

[] []

[]

[]

[]

22

http://www.mof.gov.cn/zhengwuxinxi/caizhengshuju/201005/t20100511_291391.html

23 <http://baike.baidu.com/view/191098.htm>

24 2012 1-12

http://qys.mof.gov.cn/zhengwuxinxi/qiyeyunxingdongtai/201301/t20130118_728936.html

25 <http://www.sasac.gov.cn/n1180/n1226/n2425/index.html>

[]

.2

[]

government chartered and owned corporations

²⁶ Wikipedia, Government Owned Corporations,
http://en.wikipedia.org/wiki/Government-owned_corporation#United_States

--	--	--	--	--	--	--	--

.

.1

全口径中国政府 政 明度指标体系 价的市级政府总得分与排序

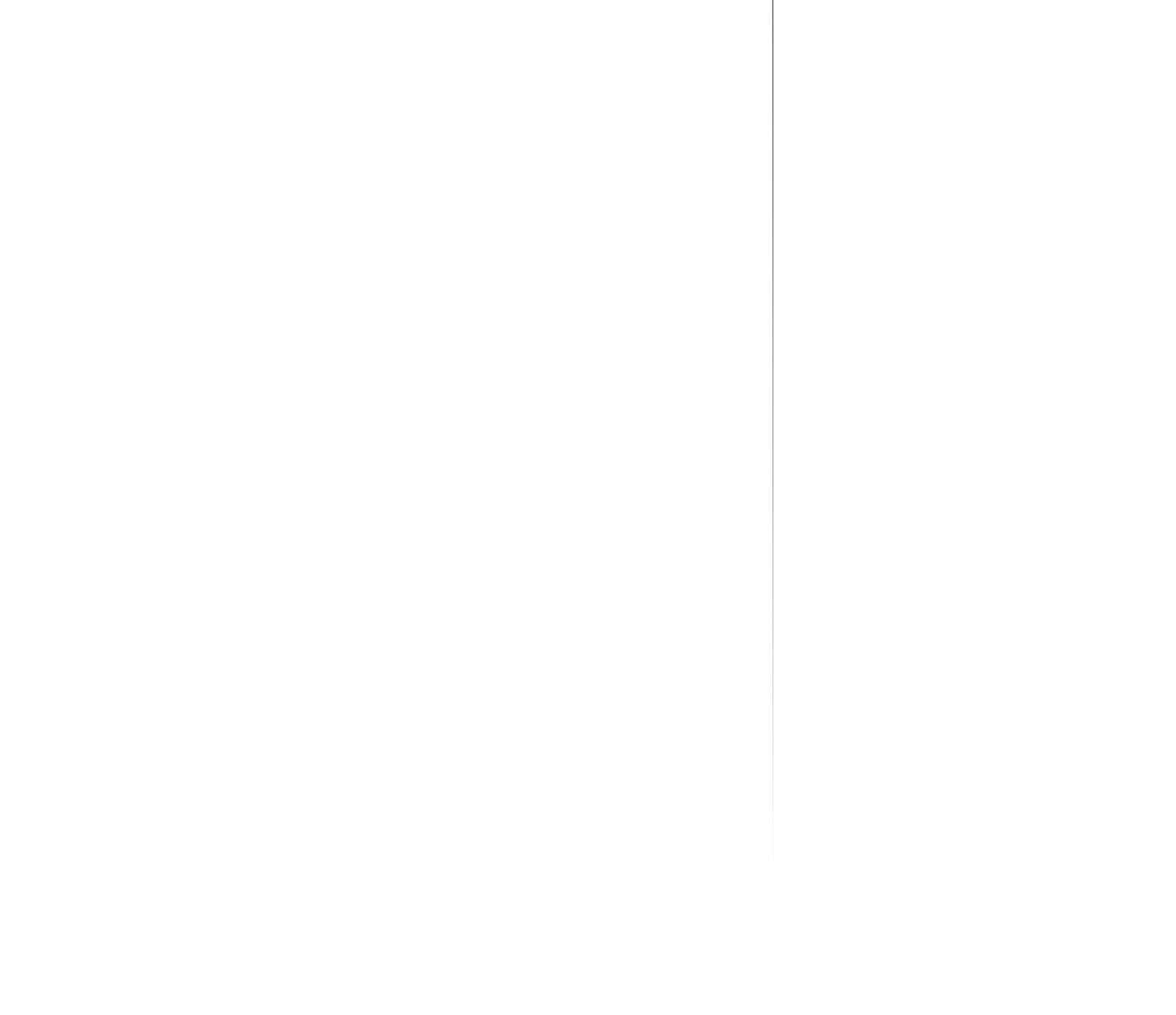
1			45
2			43
3			43
4			43
5			42
6			41
7			41
8			40
9			38
10			38
11			37
12			37
13			37

15			35
16			35
17			34
18			34
19			33
20			33
21			32
22			32
23			32
24			32
25			32
26			31
27			31
28			31
29			30
30			30
31			30
32			30
33			29
34			29
35			29
36			29
37			28
38			27
39			26
40			26
41			26
42			26
43			26
44			26
45			26
46			25
47			25
48			25
49			24
50			24
51			24
52			24
53			24
54			23
55			23
56			23
57			23

58			23
59			23
60			23
61			23
62			23
63			22
64			22
65			22
66			22
67			22
68			22
69			22
70			22

101			20
102			20
103			20
104			20
105			19
106			19
107			19
108			19
109			19
110			19
111			19
112			19
113			19
114			18
115			18
116			18
117			18
118			18

144			17
145			17
146			17
147			17
148			17
149			17
150			16
151			16
152			16
153			16
154			16
155			16
156			16
157			16
158			16
159			16
160			16
161			16
162			16
163			16
164			16
165			16
166			16
167			15
168			15
169			15
170			15
171			15
172			15
173			15
174			15
175			15
176			15
177			15
178			15
179			15
180			15
181			15
182			15
183			15
184			14
185			14
186			14



230			11
231			11
232			11
233			11
234			11
235			11
236			11
237			11
238			11
239			11
240			11
241			10
242			10
243			10
244			10
245			10
246			10
247			10
248			10
249			10
250			10
251			10
252			10
253			10
254			10
255			10
256			10
257			10
258			10
259			10
260			10
261			9
262			9
263			9
264			9
265			9
266			9
267			9
268			8
269			8
270			8

273

274

7

6

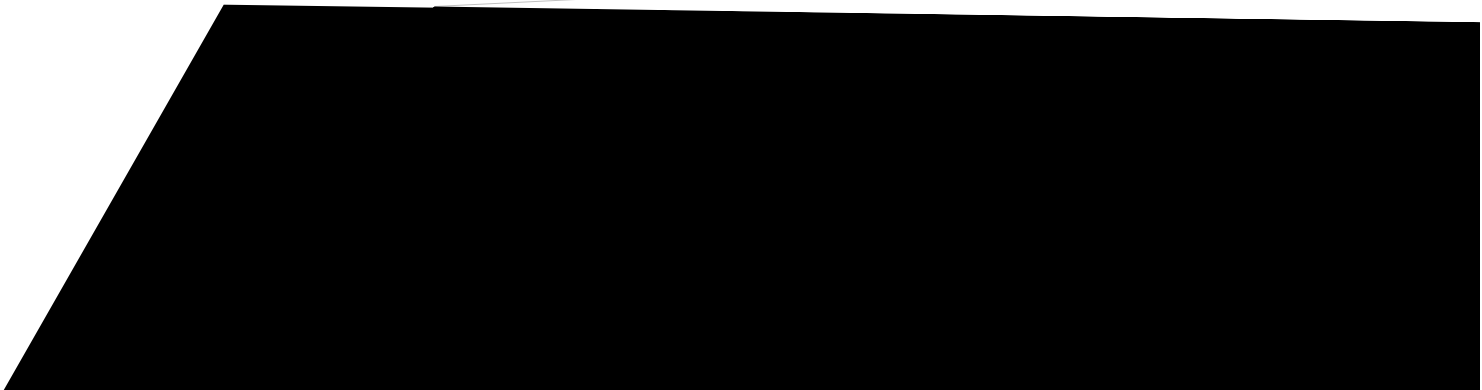
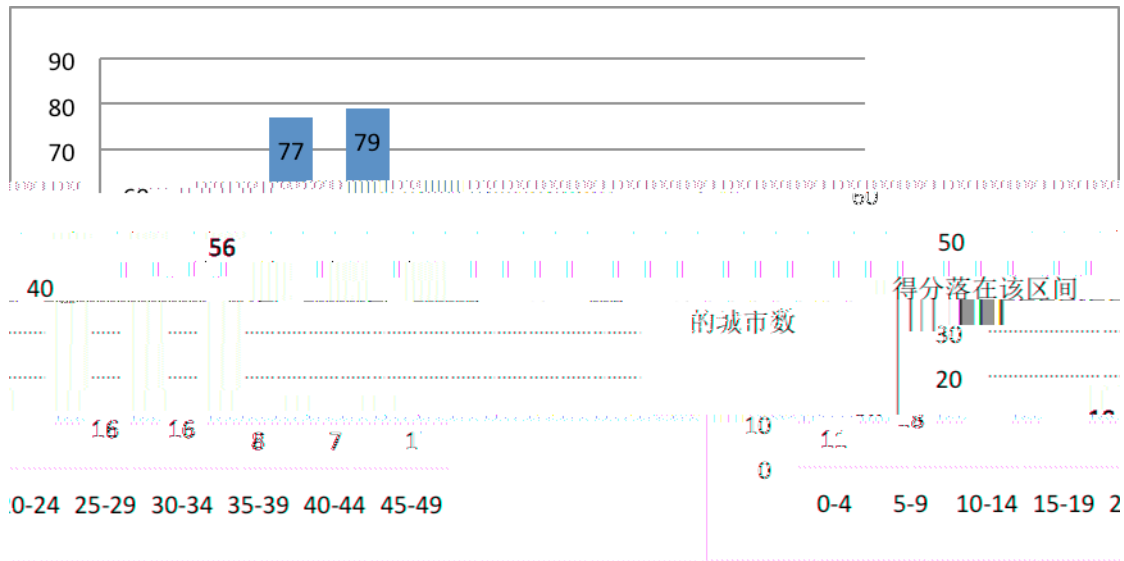


图 . 所有市级政府总分的直方分布图



.2



. 按指标体系前二分加总分 价的前十位市级政府得分排序

1	83
3	81
4	79
6	78
7	77

8		75
9		74
10		72

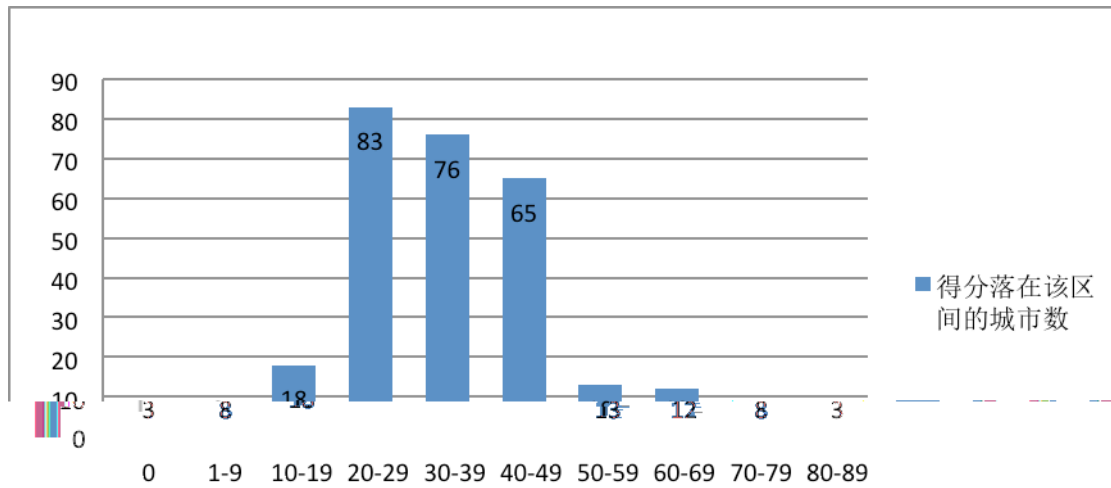
7.2 289

χ^2

7.1

34.72 34.7% 33 33%

图 . 所有市级政府按指标体系前二 分加总分的直方分布图



31

7.3

289

55

54

53

49

50

52

50

8

60

. 按指标体系前三 分加总分 价的前十位市级政府得分排序情况

--	--	--

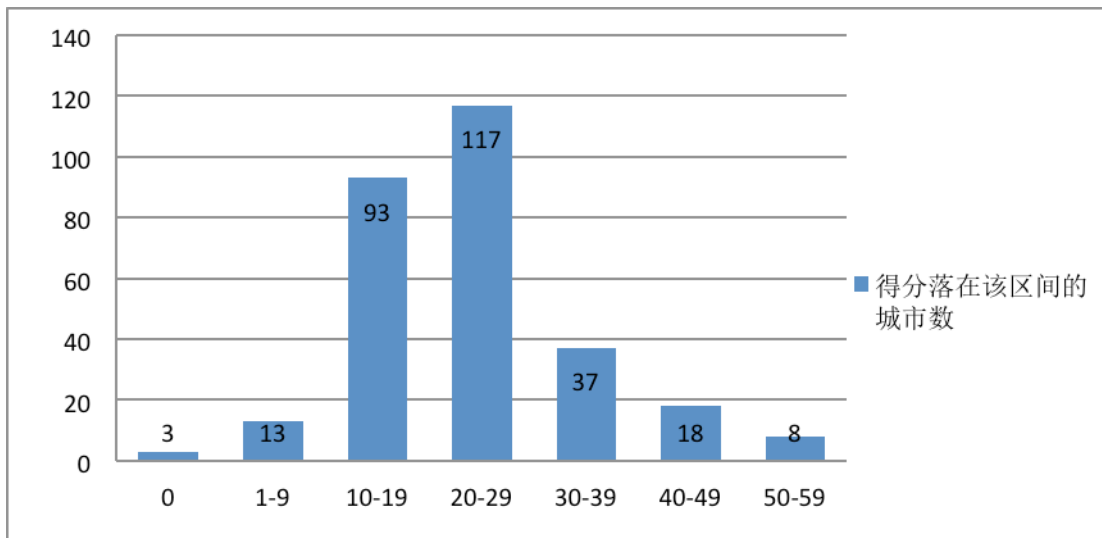
1		55
3		54
5		53
7		52
8		50
9		49

7.3

χ^2 289 23.41

23.41% 22 22%

图 . 所有市级政府在指标体系前三 分加总分的直方分布图



.3

2012

2013

7.4

> >

>

不同城市类别得分情况

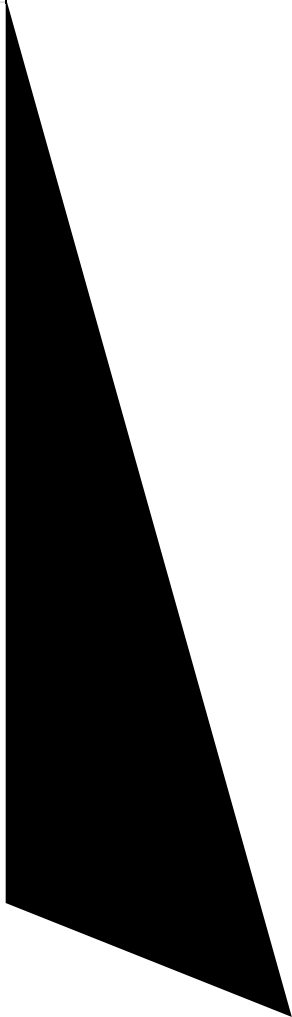
\				
	35	30	22	17
	45	41	43	43
	63	56	43	33
	79	81	83	83
	42	38	29	22
	53	54	55	55

政 明度总分排名前 名市级政府

1		45	16	35
2		43	17	34
3		43	18	34
4		43	19	33
5		42	20	33
6		41	21	32
7		41	22	32
8		40	23	32
9		38	24	32
10		38	25	32
11		37	26	31
12		37	27	31
13		37	28	31
14		36	29	30
15		35	30	30

总得分排名前十名市级政府各 分得分情况

	80	78.8	0	20
	75	62.9	0	35
	86	80.3	0	5
	90	75.6	0	5
	76	67.5	20	5
	75	82.8	0	5
	85	77.7	0	0
	90	65.5	0	0
	80	68.1	0	5
	90	59.3	0	2.5



	56	6.2	10	0
--	----	-----	----	---

.4

.1

图 . 市级政府机构公开良好做法示例（杭州市）

市政府办公厅	市政府研究室	市机关事务局	市金融办	市发改委	
市贸易局	市经信委	市外经贸局	市教育局	市旅委	
市科委	市文广新闻出版局	市民族宗教局	市体育局	市公安局	
市卫生局	市人口计生委	市民政局	市审计局	市司法局	
市林水局	市工商局	市政府工作部门	市统计局	市财政（地税）局	市环保局
市国土资源局	市食品药品监督管理局	市规划局（市测绘与地理信息局）		市人社局	市质监局
市安全监管局	市住房保障局	市园文局		市城管委（市城管执法局）	市城乡建
市侨办	市农业局	市法制办		市外办	市交通运
				市人防办	

图 . 市级政府机构公开良好做法示例（杭州市）

□ 基本信息		□ 领导班子		□ 内设机构		□ 直属单位	
单位名称：	市政府办公厅						
	市政府办公厅是协助市政府领导处理市政府日常工作的市政府工作部门。主要职责：（一）协助市政府领导组织起草或审核以市政府名义发布和执行的公文；（二）受理来信、来电；（三）起草和审核市政府领导交办的公文；（四）承办市政府领导交办的其他事项。						

图 . 市级政府机构公开良好做法示例（杭州市）

□ 基本信息		□ 领导班子		□ 内设机构		□ 直属单位	
单位名称:		市政府办公厅					
内设机构名称		联系电话		Email地址		内设机构人员	
秘书一处		85251064		sfb.msy@hz.gov.cn		工作人员	
秘书二处		85251065		sfb.wy@hz.gov.cn		工作人员	
综合处		85251066		sfb.zw@hz.gov.cn		工作人员	
工作人员		信访提案工作处		85251222		sfb.jxl@hz.gov.cn	
工作人员		政务公开处		85252567		wzpk@hz.gov.cn	
工作人员		综合一处		85251055		sfb.zhy@hz.gov.cn	

图 . 市级政府机构公开良好做法示例（杭州市）

□ 基本信息		□ 领导班子		□ 内设机构		□ 直属单位	
单位名称:		市政府办公厅					
直属单位		法人代表		联系电话		EMAIL 地址	
杭州市地方志编纂委员会办公室				85253684		szb@hz.gov.cn	
杭州市人民政府公报室				85252506		hzzb@hz.gov.cn	
杭州市人民政府通信站				85252525		sfb.txz@hz.gov.cn	
中共杭州市委、杭州市人民政府办公厅信息中心（杭州市人民政府电子政务办公室）				85251077		sfb.rq@hz.gov.cn	
中共杭州市委杭州市人民政府接待服务中心				85253798		sfb.jdb@hz.gov.cn	

<http://www.hangzhou.gov.cn/main/zzjg/zfjg/>

图 . 市委党委公开良好做法示例（杭州市）

市委 办公厅	秘书一处	秘书二处	文电处	综合一处	综合二处	法治处	督查室	信息处	人事处	老干部管理服务处
	市密码管理局	市委保密委员会办公室（市保密局）			杭州国际城市学研究中心（杭州研究院）			杭州生活品质研究与评价中心		
	市委办公厅网络中心	市保密技术检查中心			市委党刊《杭州》杂志社			市级机关文印中心		
市纪委 （市监 察局）	办公厅（与监察综合室合署办公）		研究室（法规室）	宣传教育室	干部室	执法监察室	党风廉政建设室			
	纠正部门和行业不正之风室（市政府纠正部门和行业不正之风办公室）				效能监察室	信访室（市政府行政监察举报中心）	纪检监察一室			
	纪检监察二室		案件综合管理室	案件审理室	机关党委					
市委组织部 （市委人才办、 市委两新工委）	办公室（信息管理办公室）		调研室	（党建研 究所）	组织处	新经济与新社会组织党建处				
	综合处（公务员管理处）		干部一处	干部二处	干部三处	干部教育处				
	科技干部处（人才研究所）		干部监督室	电教（远教）中心		机关党委（人事处）				
市委宣传部	办公室	调查研究处	干部处	机关党委	理论处（党员教育处）	宣传处	新闻出版处	文化处		
	文化事业发展处		市文明办	对外宣传办公室						
市委统战部	办公室	干部处	党派处	民族宗教处	经济联络处	党外知识分子工作处	调研信息处	机关党委		
市委政法委 （市综治办、市 委维稳办）	办公室	政治部	执法监督室	社会治安综合治理协调指导室		维护社会稳定处	流动人口工作处			

图 . 市委党委公开良好做法示例（杭州市）

□ 基本信息		□ 领导班子	□ 内设机构	□ 直属单位
单位名称：	市委办公厅			
	（一）负责信息调研工作 网络主责主体工作部署 收集信息 反映动态 调查研究 综合协调 为市委决策提供依据和服务 （二）负			

<http://www.hangzhou.gov.cn/main/zzjg/dwjg/>

图 . 市人大代 大会公开良好做法示例（深圳市）

市人大常委会办公厅	<p>市人大常委会办公厅是深圳市人民代表大会常务委员会的办事机构。</p> <p>一、负责市人民代表大会会议、常委会会议、主任会议、党组会议及其他有关重要会议的会务工作。</p> <p>二、负责常委会领导政务活动安排。</p> <p>三、负责机关的公文处理、机要传送、保密、印章和档案管理。</p> <p>四、负责机关的人事干部和离退休干部管理事项；协助机关党委、纪委、工、青、妇团体开展日常工作；负责机关计划生育的管理工作；办理机关工作人员赴港澳台及出国考察的政审及上报手续。</p> <p>五、负责和协助机关各部门建立健全各项规章制度。</p> <p>六、承办常委会领导交办的各类文件材料的起草工作。</p> <p>七、负责人大制度和人大工作的宣传报导，负责有关综合性课题的调查研究；负责机关刊物、法规单行本和法规汇编的编辑、印制、出版和发行，负责重要工作信息的搜集、整理、传递和反馈。</p> <p>八、负责人大及其常委会通过的法规和决定、决议的公布和备案工作。</p> <p>九、负责机关财务、办公设施、图书资料、车辆、固定资产的管理和内宾接待以及机关的安全保卫工作。</p> <p>十、负责常委会的信访工作。</p> <p>十一、负责常委会机关信息化与办公自动化建设。</p> <p>十二、承办常委会领导交办的其他事项。</p>	<ul style="list-style-type: none"> > 办公厅 > 法制委员会 > 计划预算委 > 内务司法工 > 经济工作委 > 城建环资工 > 教育科学文 > 外事侨务工 > 选举联络人
委员会	<p>副秘书长、办公厅主任暨属会议成员</p> <p>秘书长： (兼办公厅主任) 张士明</p> <p>副秘书长： 陈 武 覃中强 李伟华 梁光平 郭清华</p>	
作委员会		
员会		
作委员会		
化卫生工作委员会		
作委员会		
事任免工作委员会		

http://www.szrd.gov.cn/engine/gettemplate.jsp?temp_id=&guid {CAAE B -FFFF-FFFF-E B-CA }&pid

图 . 市政协协商委员会公开良好做法示例（广州市）

» 政协广州市委员会办公厅

负责政协广州市委员会全体会议、常务委员会会议、主席会议、委员专题座谈会、各民主党派参政议政座谈会以及其他重要会议、活动的组织和服务工作。负责政协广州市委员会全体会议、常务委员会会议、主席会议的决议和决定的具体组织实施工作... >>>

» 提案委员会

制订本界各次全体会议的提案工作方案和年度工作计划；组织、征集提案；对提案进行审查立案，确定承办单位；对提案办理情况进行检查和督办，推动承办单位认真办理落实... >>>

» 经济委员会

学习、宣传和贯彻党和国家关于改革开放和社会主义现代化建设的方针、政策、法律、法规，帮助委员和各界人士了解经济建设的形势... >>>

» 城建资源环境委员会

学习、宣传和贯彻党和国家关于改革开放和社会主义现代化建设的方针、政策、法律、法规，帮助委员和各界人士了解经济建设的形势；广泛联系委员和各界人士，收集和反映他们对当前城市建设和管理... >>>

» 教科文卫体委员会

图 . 市政协协商委员会公开良好做法示例（广州市）

工作职能

政协广州市委员会的主要职能是政治协商、民主监督、参政议政。

政协广州市委员会围绕团结和民主两大主题履行职能，把加强团结和发扬民主贯穿于政协工作的各个方面，推进政治协商、民主监督、参政议政的制度化、规范化和程序化。

政协广州市委员会坚持的工作原则是：坚持以马克思列宁主义、毛泽东思想、邓小平理论和“三个代表”重要思想为指导，坚持中国共产党的领导，坚持在宪法和法律范围内开展工作，坚持社会主义初级阶段的基本路线、基本纲领、基本经验，坚持团结和民主两大主题，坚持科学发展观、把促进发展作为人民政协履行职能的第一要务，坚持把实现和维护最广大人民的根本利益作为人民政协工作的出发点和落脚点。

<http://www.gzzx.gov.cn/zxkk/zxjg/>

图 . 民主党派和工商联公开良好做法示例（广州市）

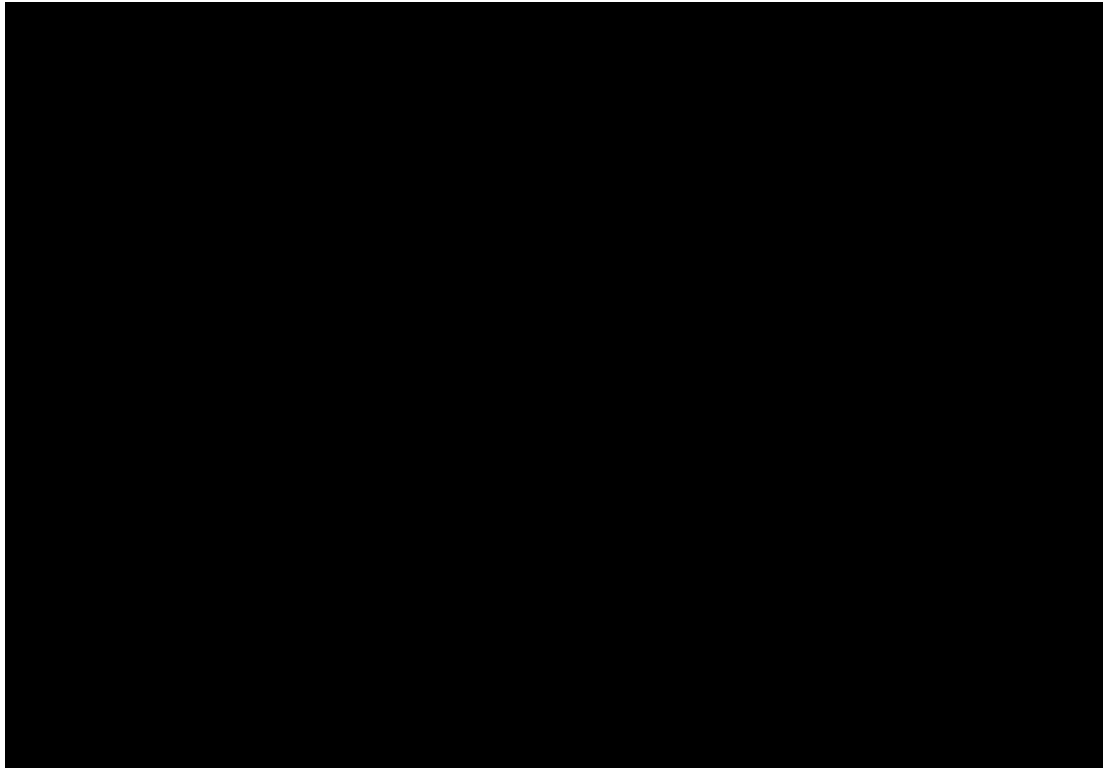


图 . 民主党派和工商联公开良好做法示例（广州市）



<http://www.gzxx.gov.cn/zxkk/dptt/>

图 . 群众团体公开良好做法示例（珠海市）

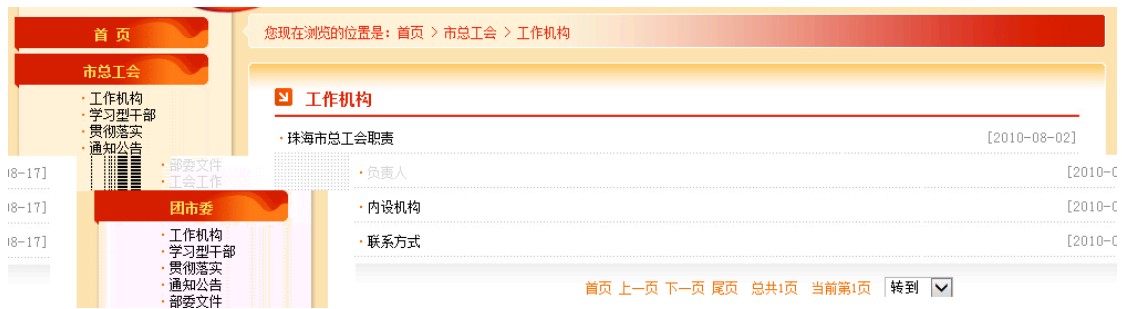


图 . 群众团体公开良好做法示例（珠海市）

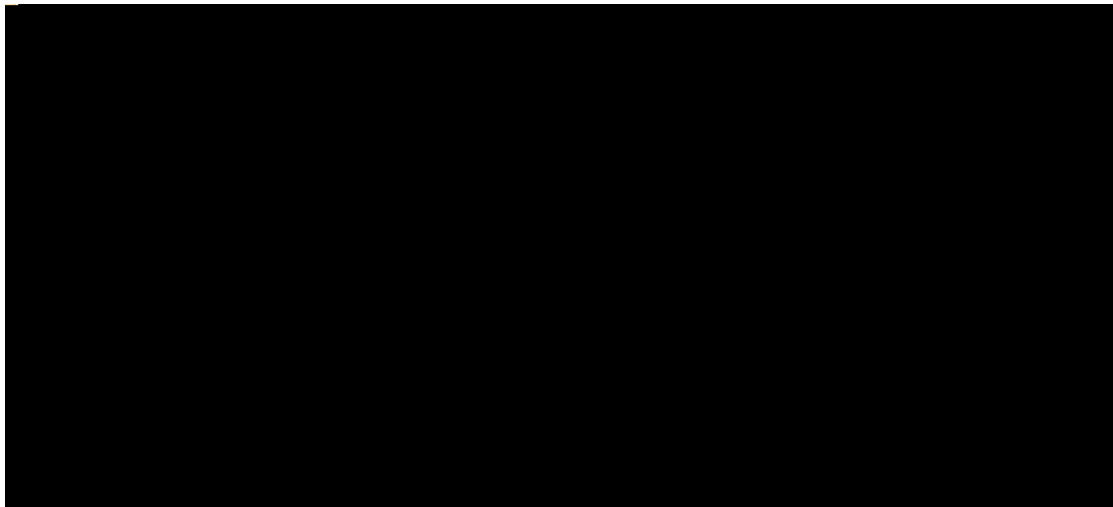
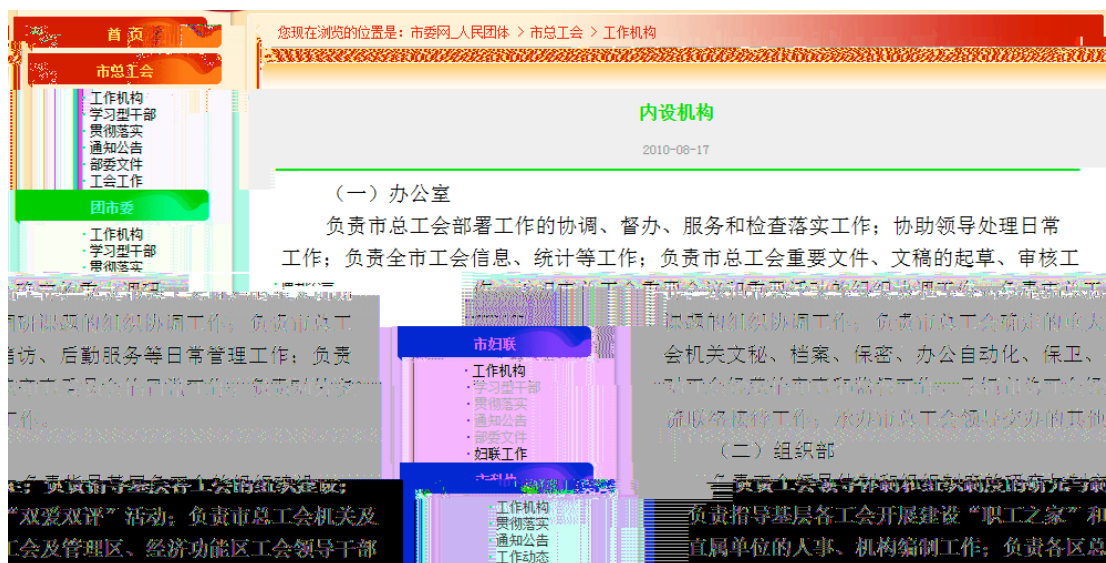


图 . 群众团体公开良好做法示例（珠海市）



http://www.zhsw.gov.cn/sww_gqf/szgh/

图 . 市直属 盈利企事业单位公开良好做法示例（南宁市）

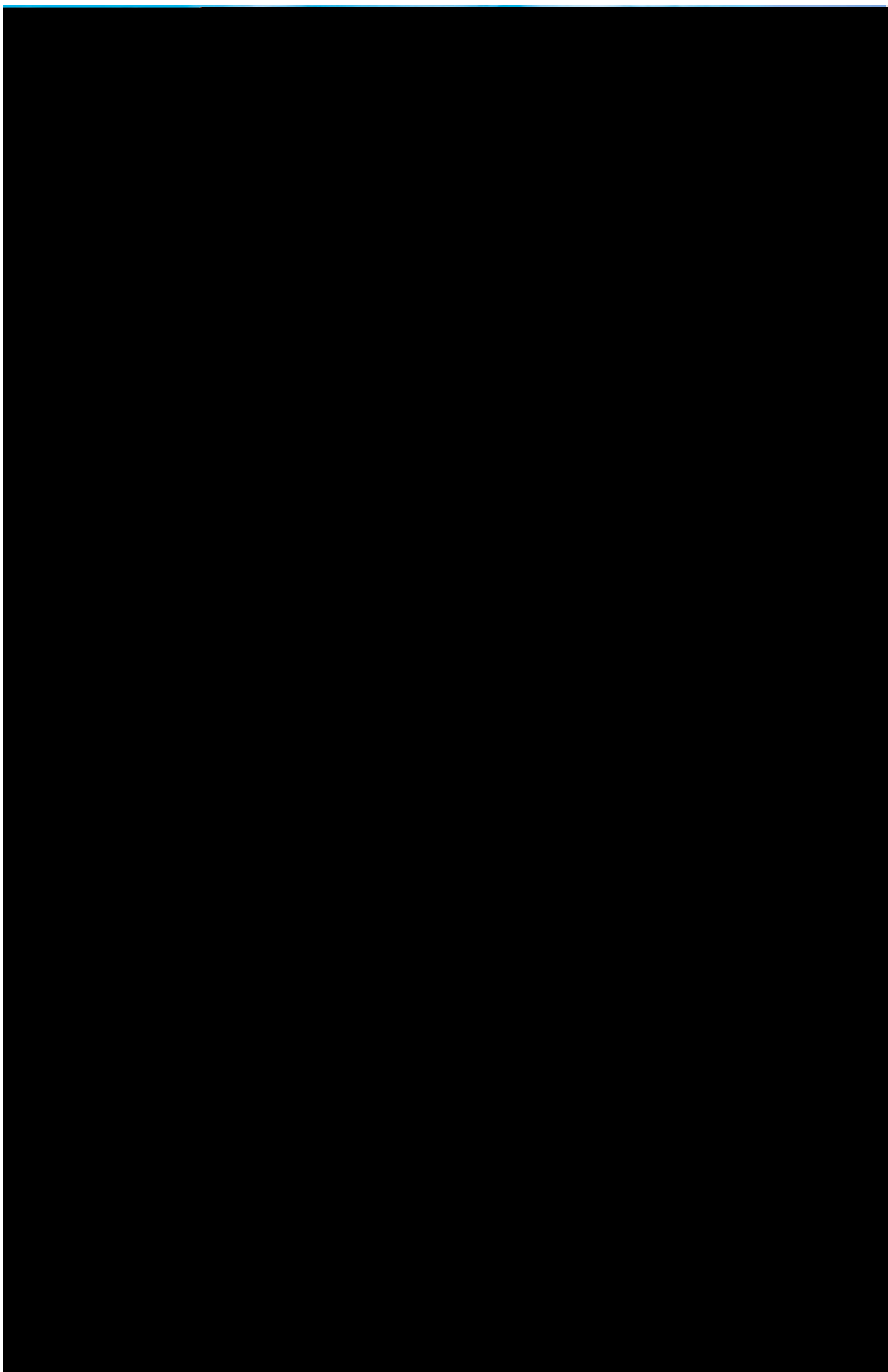


图 . 市直属 盈利企事业单位公开良好做法示例（南宁市）



<http://www.nanning.gov.cn/n/n/n/index.html>

图 . 地方国有独 、控股公司，市、区政府投 平台公开良好做法示例（汕头市）



<http://gzw.shantou.gov.cn/ShowContent.asp?ID>

.2

”

2011

2011年公共 政决算公开良好做法（ 鄂尔多斯市）

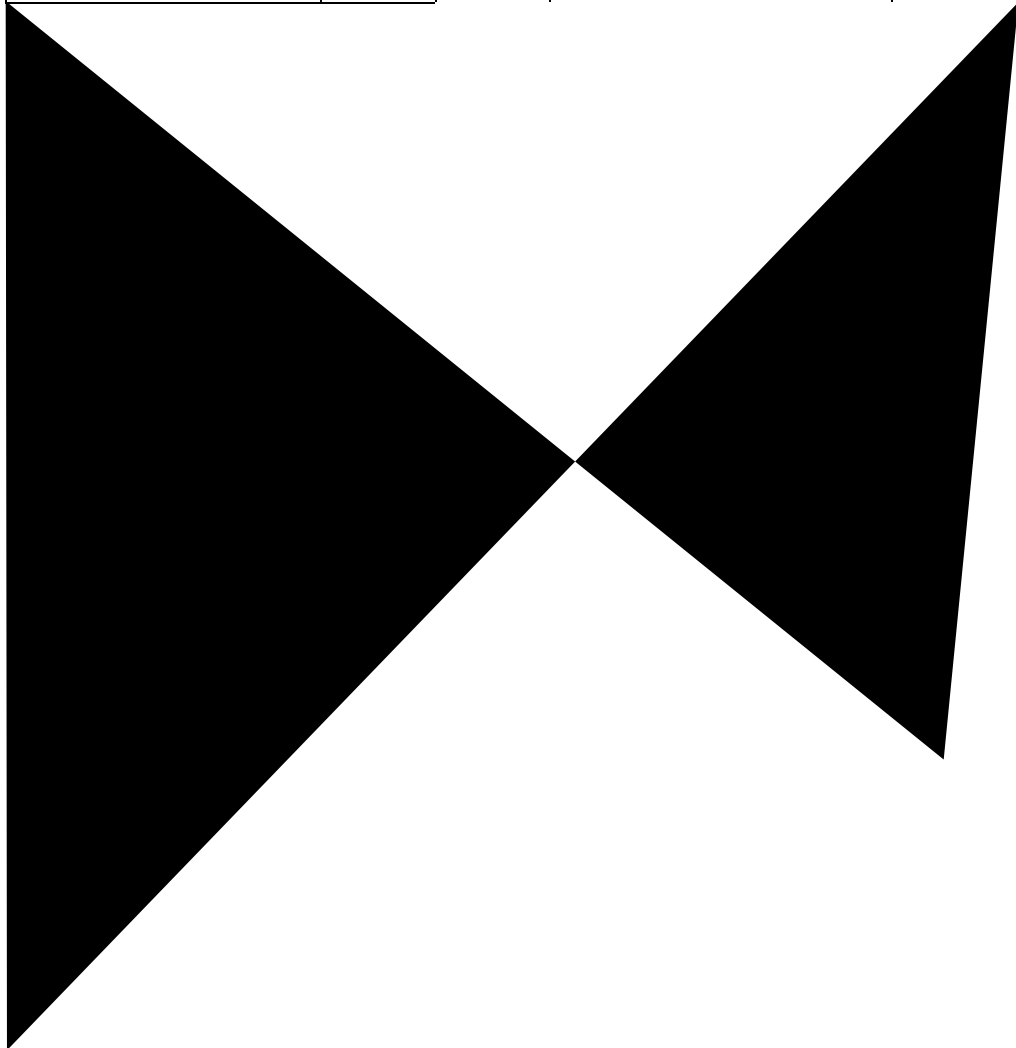
2011					
01					
:					
	2,365,831	2,734,287		451,914	450,940
	541,741	614,028			
	520,524	561,424		142	142
	422,220	501,443		196,421	196,421

	25,949		
	17,328		
	8,787		
			11,799
	339,854		11,799
	12,622		
	11,750		
	121,246		
	61,634		
	13,384		
	2,434		
	32,943		
	4,229		
	4,482		
	11,632		
	16,494		
	18,369		
	20,387		
	3,475		
()	4,445		
	328		

年公共 政 算公开良好做法（芜湖市）

2012					
	179760			22273	

	68095			12800	
	11234				
				2560	
	31600			4000	
	10349				
	500				
				4000	



	54050				
	476				
	1733			4000	
	205				
	8420				

7461

				1,266	526
				614	100
				214,863	153,276
	1,750,000	2,542,504		2,846,377	2,560,334
		93,659			
:					
		329,355			119,141
					286,043
1.			:		21,111
2.					
3.					
		2,965,518			2,965,518

<http://www.ordos.gov.cn/xxgk/czgl/sczdt/> /P .xls

年政府性基 算公开良好做法（芜湖市）

2012					
				10219	
				10219	
				970	
	728				
	4031			970	
				1967	
	10216			1	

				1966	
				913484	
	7083			848598	
				570	

974

38260

				4098	
				677	
				3421	
	929067			946046	
	16979				
	16979				
	946046			946046	

http://xxgk.wh.cn/xxgkweb/showgkcontent.aspx?xxnr_id

政专户公开良好做法（鄂尔多斯市）

2011			
19			
:			
()	14,374		
			21,8

	84,331		84,331

<http://www.ordos.gov.cn/xxgk/czgl/sczdt/> /P .xls

.4

. 国有 本经营 算收支公开良好做法（ 岛市）

2012			
	24256		
	6961		
			12351
			14109

			4757
	31217		31217

<http://www.qingdao.gov.cn/n/n/n/n/n/>

2005 5 OECD

OECD

2005

2005

1

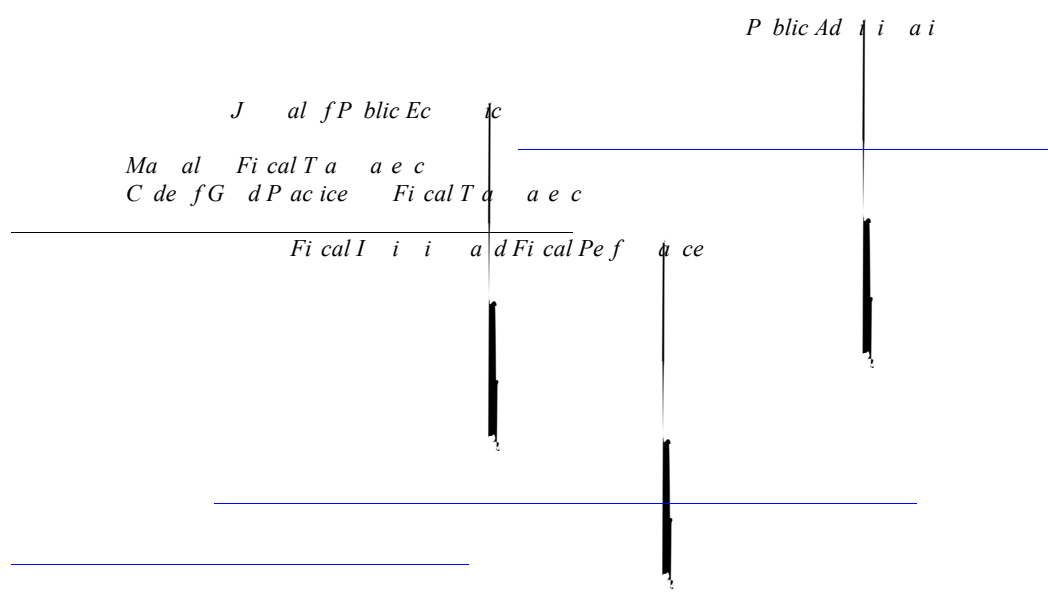
2

3

4

5

2008



[15]

1992 Z2

[18]

2009 10 1

http://www.gmw.cn/01wzb/2009-10/01/content_990830.htm

[19]

2013

http://www.gov.cn/xxgk/pub/govpublic/mrlm/200803/t20080328_32760.html

2011 35

2013 24 36

<http://www.audit.gov.cn/n1992130/n1992150/n1992500/3291665.html>

2.1	10
3.1	13
3.2	19
3.3	23
4.1	25
4.2	26
4.3	27
4.4	29
4.5	29



3.1	23
4.1	33
4.2 2011	34
4.3 2012	34
4.4 2011	35
4.5 2012	35
7.1	67
7.2	68
7.3	69
8.1	74
8.2	74
8.3	75
8.4	75
8.5	76
8.6	76
8.7	77
8.8	77
8.9	78
8.10	79
8.11	79
8.12	80
8.13	80
8.14	81
8.15	81
8.16	82
8.17	83